



CONSEJO GENERAL DEL PODER JUDICIAL

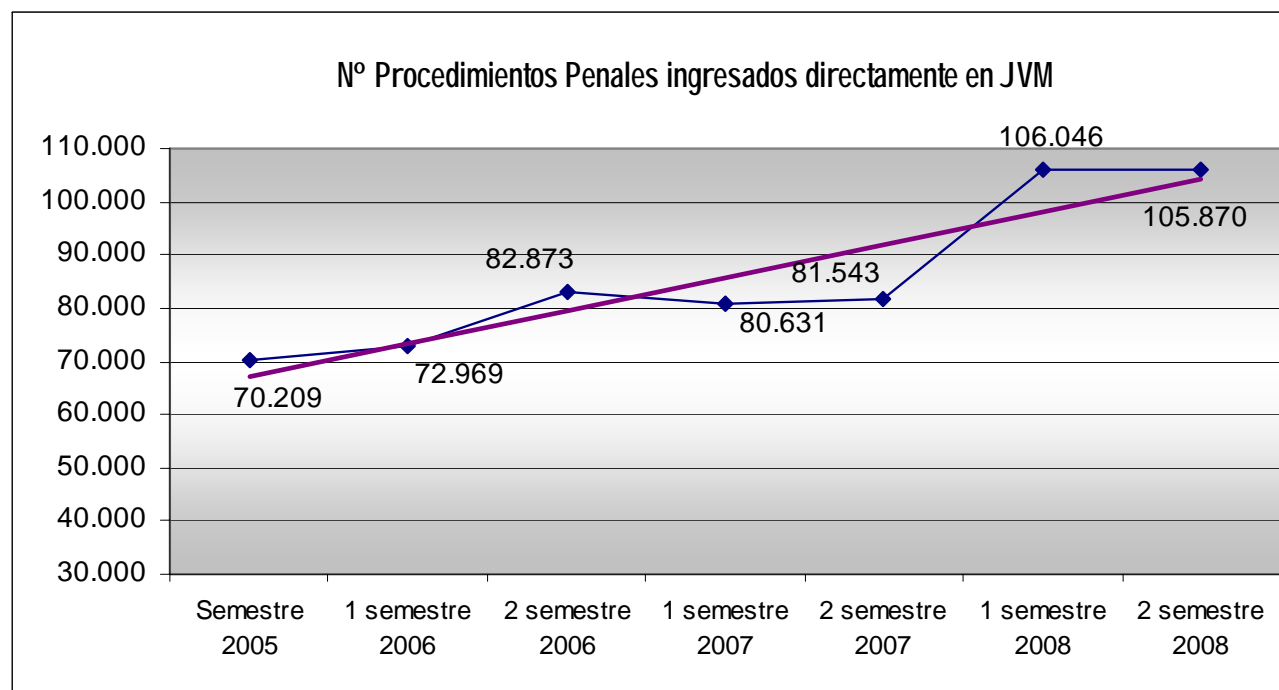


DATOS ESTADÍSTICOS JUDICIALES EN APLICACIÓN DE LA L.O. 1/2004

RESUMEN DE LOS DATOS DESDE JULIO 2005
A DICIEMBRE 2008

Nº TOTAL DE PROCEDIMIENTOS PENALES INGRESADOS (por semestres) EN LOS JUZGADOS DE VIOLENCIA SOBRE LA MUJER (JVM) ^[1]

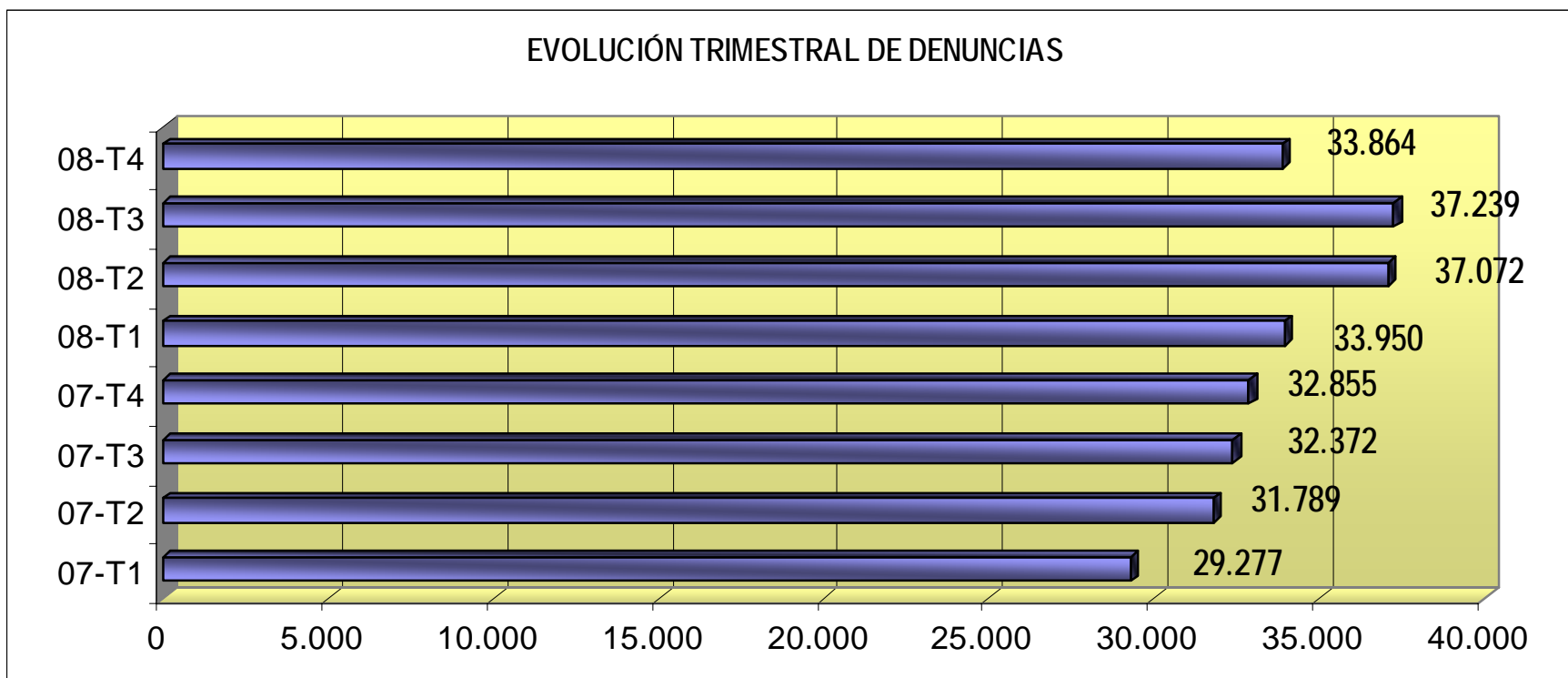
2 Semestre 2005	1 semestre 2006	2 semestre 2006	1 semestre 2007	2 semestre 2007	1 semestre 2008	2 semestre 2008	TOTAL
70.209	72.969	82.873	80.631	81.543	106.046	105.870	600.141
70.209	155.842		162.174		211.916		



^[1] Se incluyen Procedimientos Abreviados, Diligencias Previas, Diligencias Urgentes, Sumarios, LO 95 y Juicios de Faltas

EVOLUCIÓN TRIMESTRAL DE DENUNCIAS

07-T1	07-T2	07-T3	07-T4	08-T1	08-T2	08-T3	08-T4	TOTAL
29.277	31.789	32.372	32.855	33.950	37.072	37.239	33.864	268.418
126.293				142.125				

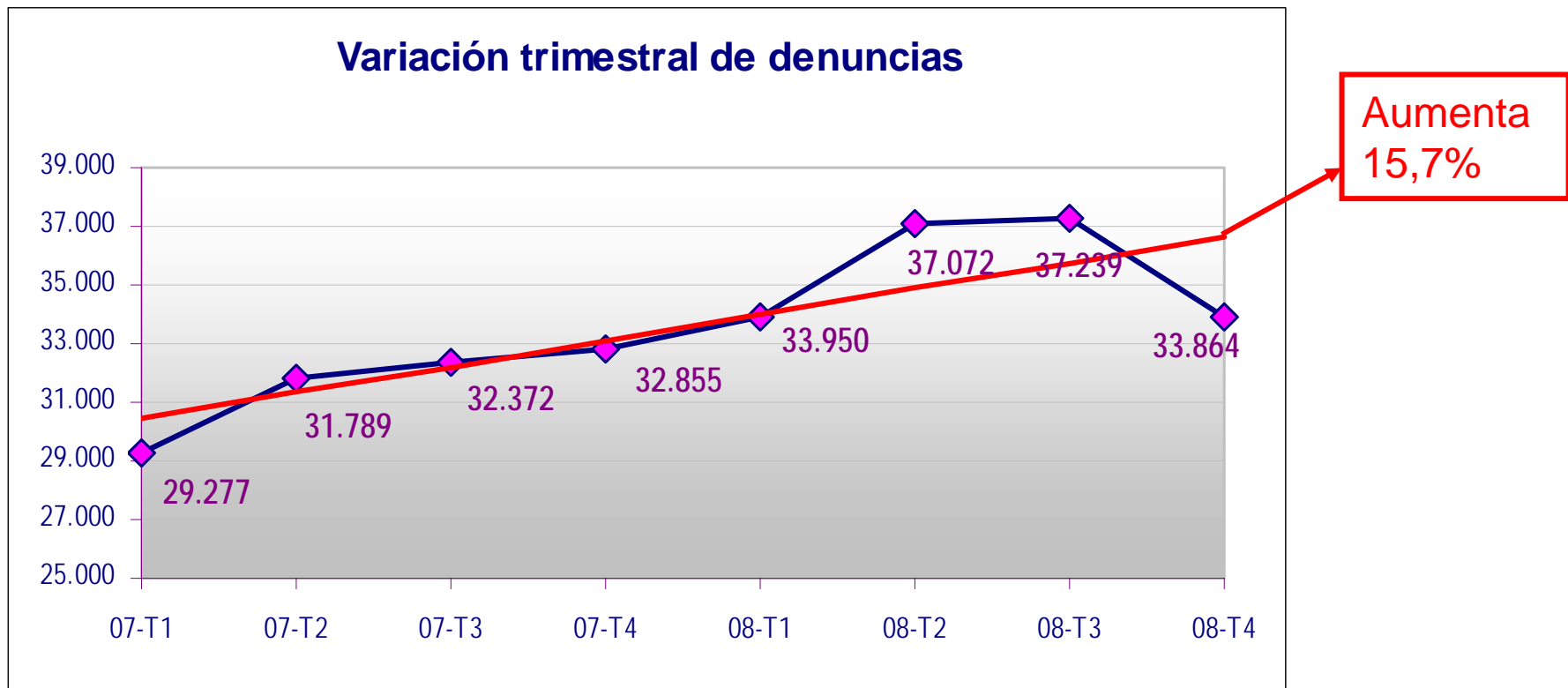


En el 2007, primer año en que se recoge este dato en los boletines estadísticos judiciales, se presentaron 126.293 denuncias, lo que supone una tasa de 54,4 denuncias por cada 10.000 mujeres. Esta tasa ha aumentado a 62,4 denuncias por cada 10.000 mujeres mayores de 15 años en el 2008.

Según datos del Servicio de Estadística la tasa de denuncias por cada 10.000 habitantes era del 30,8 en el 2008 y del 27,9 en el 2007

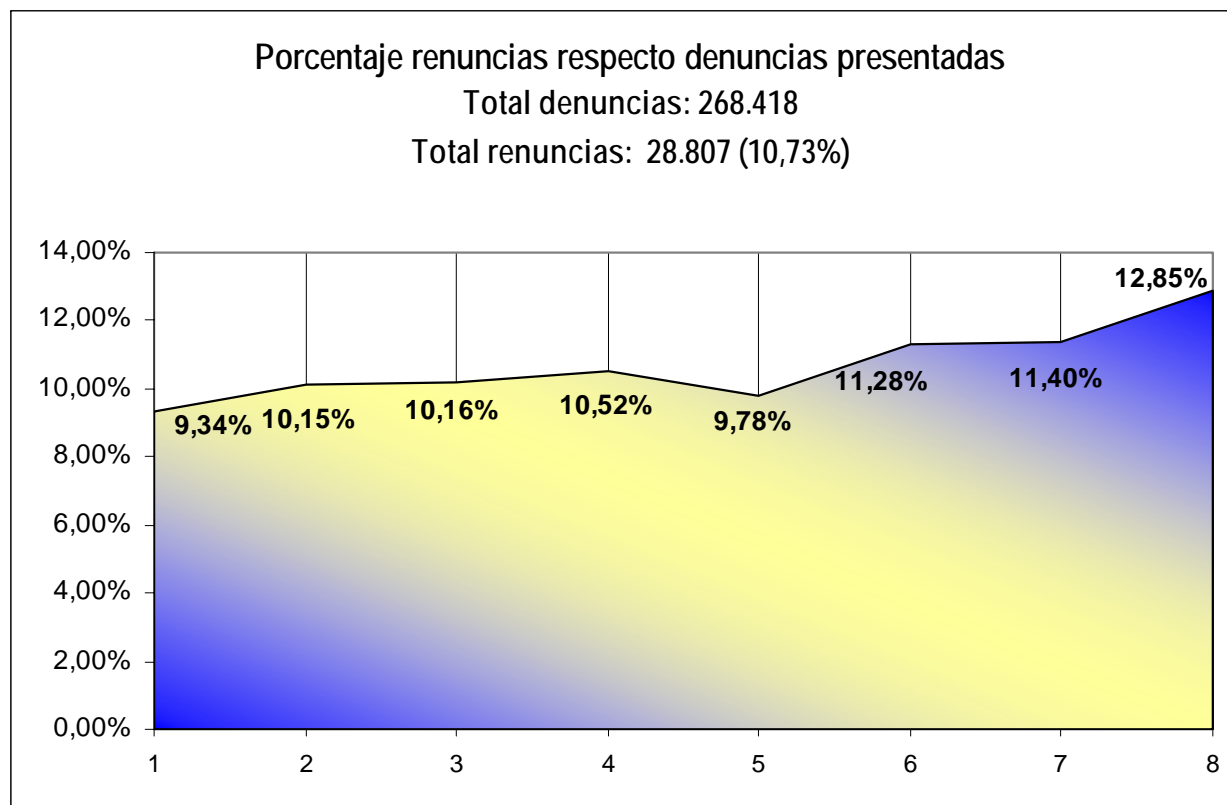
INCREMENTO PORCENTUAL DE DENUNCIAS EN CADA TRIMESTRE


07-T1	07-T2	Variación trim anterior	07-T3	Variación trim anterior	07-T4	Variación trim anterior	08-T1	Variación trim anterior	08-T2	Variación trim anterior	08-T3	Variación trim anterior	08-T4	Variación trim anterior
29.277	31.789	2.512	32.372	583	32.855	483	33.950	1.095	37.072	3.122	37.239	167	33.864	-3.375
		+8,6%		+1,8%		+1,5%		+3,3%		+9,2%		+0,5%		-9%



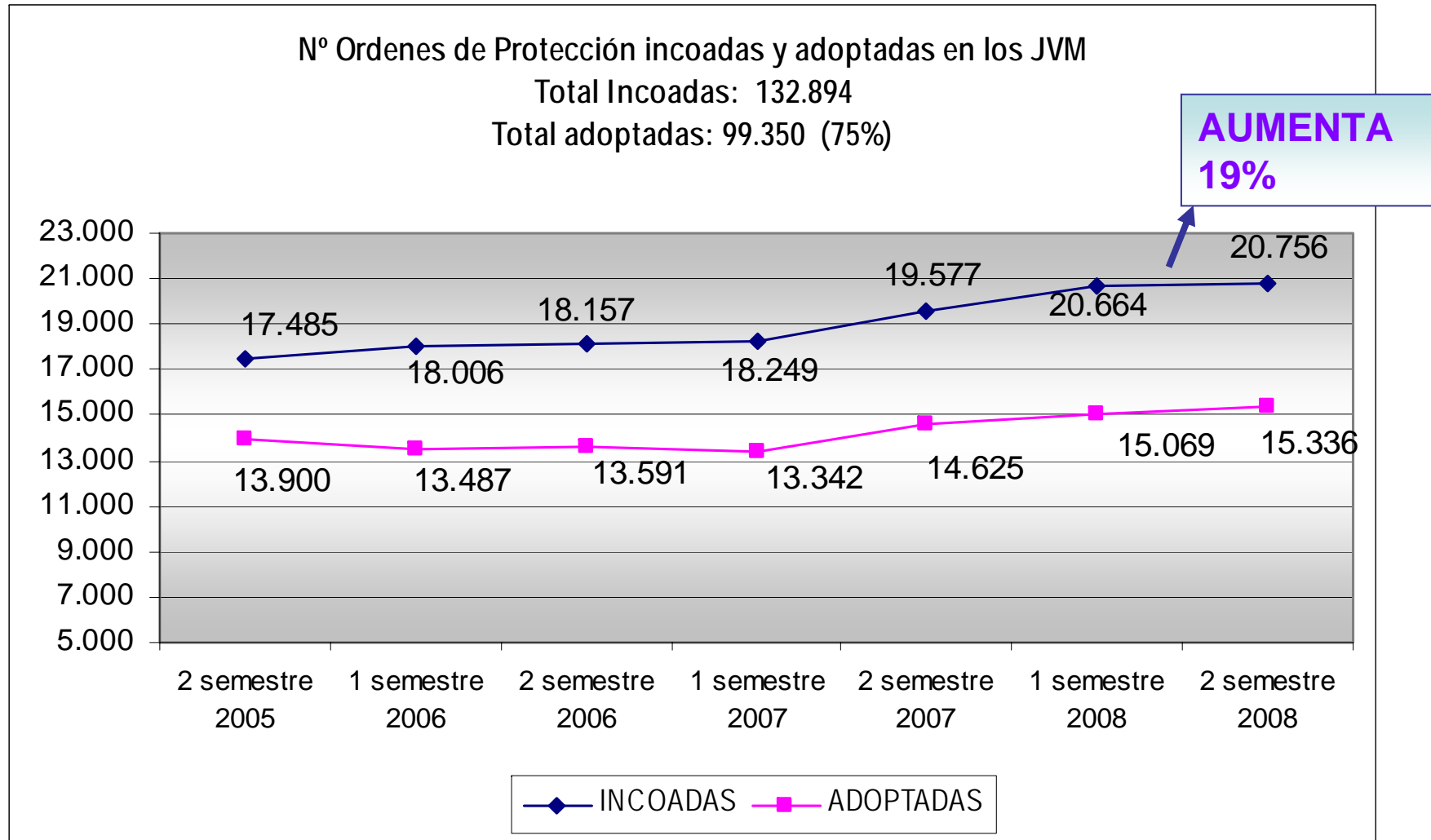
EVOLUCIÓN TRIMESTRAL DE RENUNCIAS A LA CONTINUACIÓN DEL PROCESO

07-T1	07-T2	07-T3	07-T4	08-T1	08-T2	08-T3	08-T4	TOTAL
2.735	3.228	3.288	3.456	3.322	4.180	4.246	4.352	28.807
12.707				16.100				



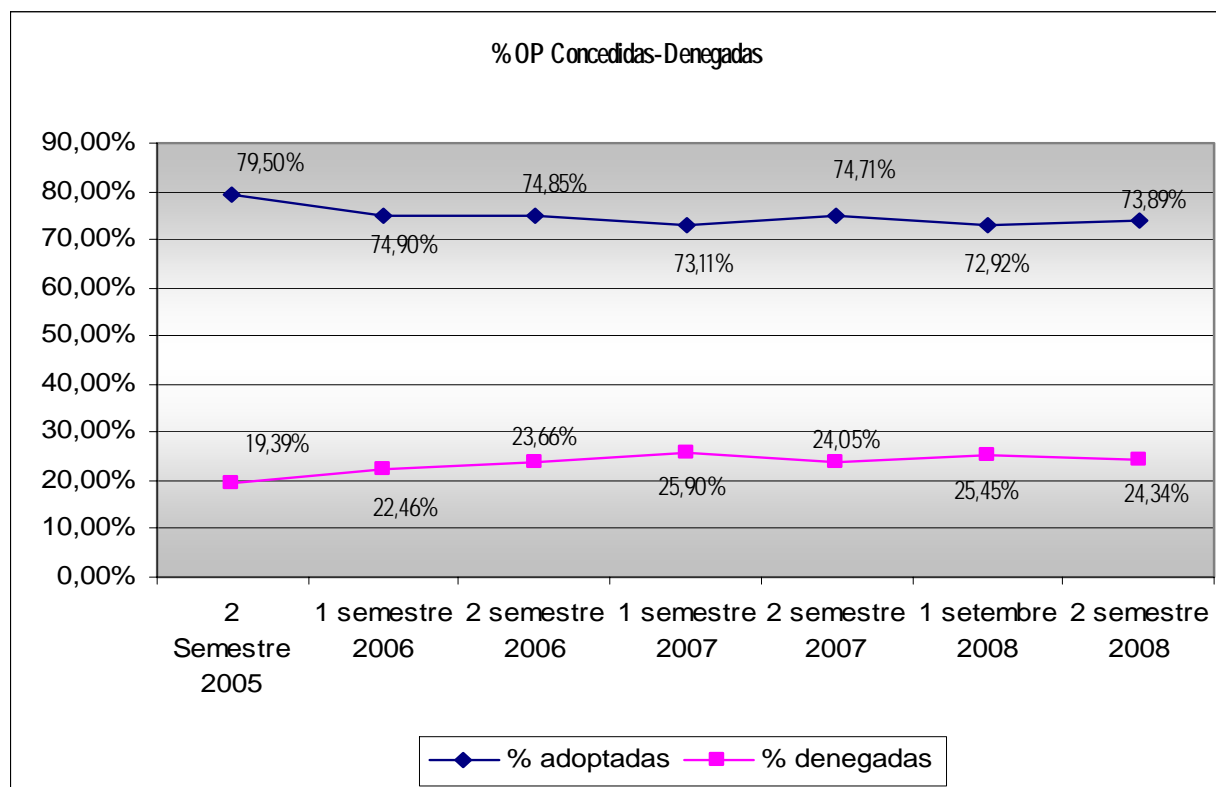
 2007 es el primer año en que se refleja este dato en los boletines estadísticos judiciales. Se recoge como “renuncia” la manifestación de la voluntad de la víctima de que el proceso no continúe. Por sí solo carece de efecto.

EVOLUCIÓN DE LAS ÓRDENES DE PROTECCIÓN INCOADAS EN LOS JUZGADOS DE VIOLENCIA SOBRE LA MUJER (JVM)



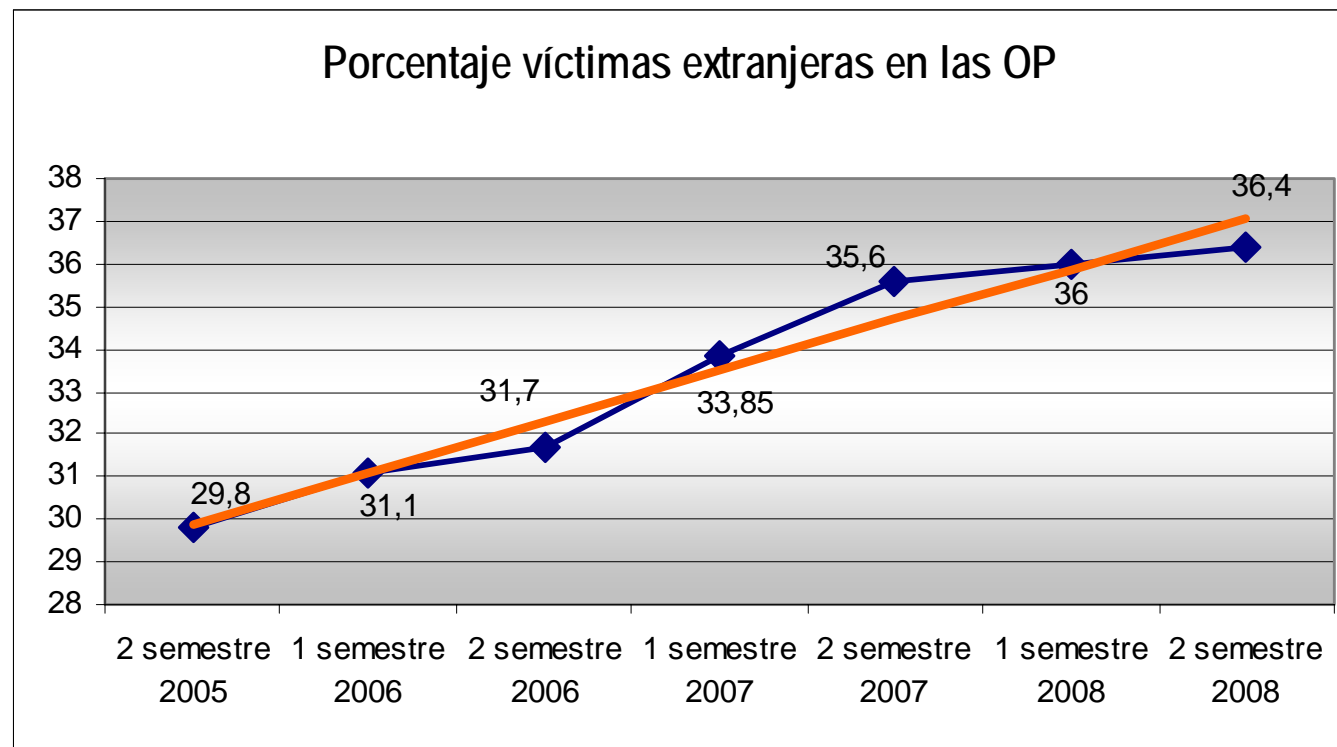
PORCENTAJE ÓRDENES DE PROTECCIÓN ADOPTADAS Y DENEGADAS

	2 Semestre 2005	1 semestre 2006	2 semestre 2006	1 semestre 2007	2 semestre 2007	1 semestre 2008	2 semestre 2008	TOTAL
INCOADAS	17.485	18.006	18.157	18.249	19.577	20.664	20.756	132.894
ADOPTADAS	13.900	13.487	13.591	13.342	14.625	15.069	15.336	99.350
DENEGADAS	3.391	4.045	4.296	4.726	4.708	5.258	5.053	31.477
% adoptadas	79,50%	74,90%	74,85%	73,11%	74,71%	72,92%	73,89%	74,76%
% denegadas	19,39%	22,46%	23,66%	25,90%	24,05%	25,45%	24,34%	23,69%



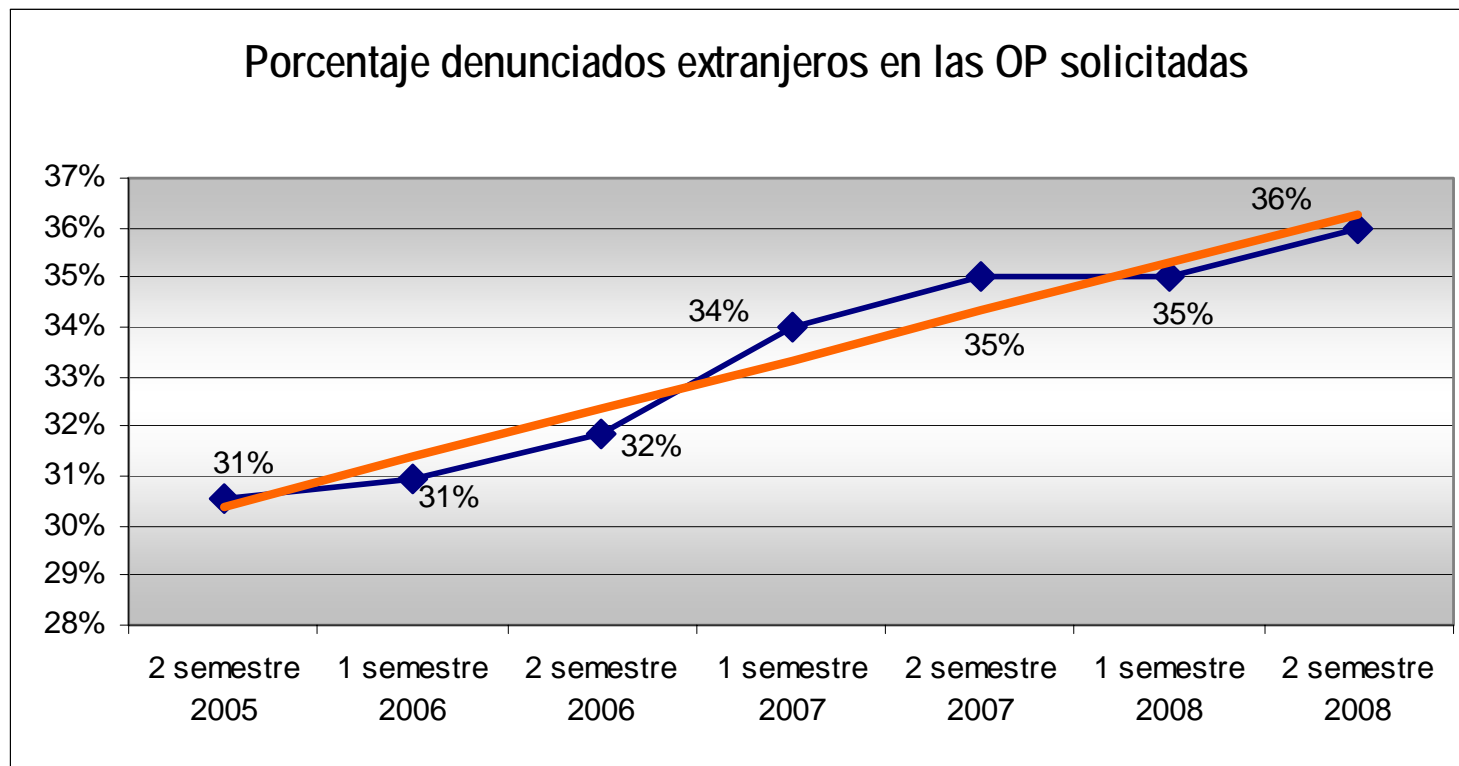
NACIONALIDAD DE LAS VÍCTIMAS EN LAS ÓRDENES DE PROTECCIÓN INCOADAS EN LOS JVM: VÍCTIMAS EXTRANJERAS

2 semestre 2005	1 semestre 2006	2 semestre 2006	1 semestre 2007	2 semestre 2007	1 semestre 2008	2 semestre 2008
29,8	31,1	31,7	33,85	35,6	36	36,4



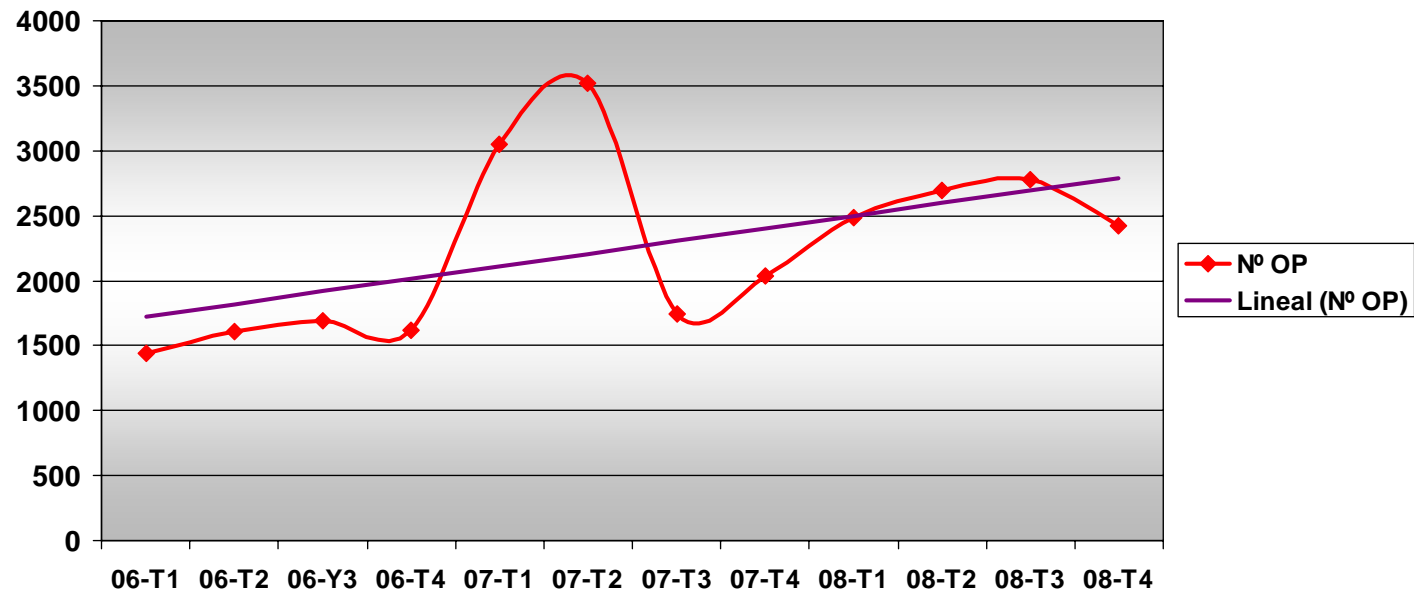
NACIONALIDAD DE LOS IMPUTADOS EN LAS ÓRDENES DE PROTECCIÓN INCOADAS EN LOS JVM: IMPUTADOS EXTRANJEROS

2 semestre 2005	1 semestre 2006	2 semestre 2006	1 semestre 2007	2 semestre 2007	1 semestre 2008	2 semestre 2008
31%	31%	32%	34%	35%	35%	36%



Nº DE ÓRDENES DE PROTECCIÓN SOLICITADAS EN ESTA MATERIA EN LOS JUZGADOS DE INSTRUCCIÓN EN FUNCIONES DE GUARDIA [📄]

	06-T1	06-T2	06-T3	06-T4	07-T1	07-T2	07-T3	07-T4	08-T1	08-T2	08-T3	08-T4	TOTAL
Nº ordenes	1.441	1.606	1.690	1.618	3.050	3.524	1.746	2.035	2.485	2.690	2.776	2.419	27.080
% denunciados extranjeros	19,2%	32,7%	31,1%	34,7%	33,4%	36,4%	36,2%	36,3° %	37,8%	35,6%	37,2%	36,8%	
% victimas extranjeras	29,3%	31,6%	31,0%	34,0%	33,7%	36,0%	35,6%	35,2%	36,4%	35,0%	36,5%	38,5%	

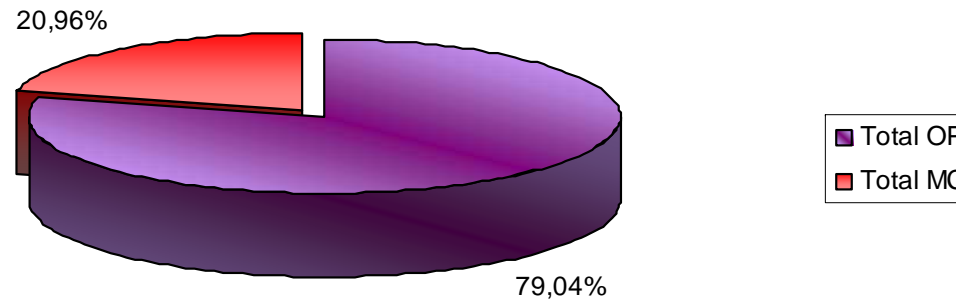


[📄] Este dato se recoge diferenciado en los boletines estadísticos desde el 1 de enero de 2006

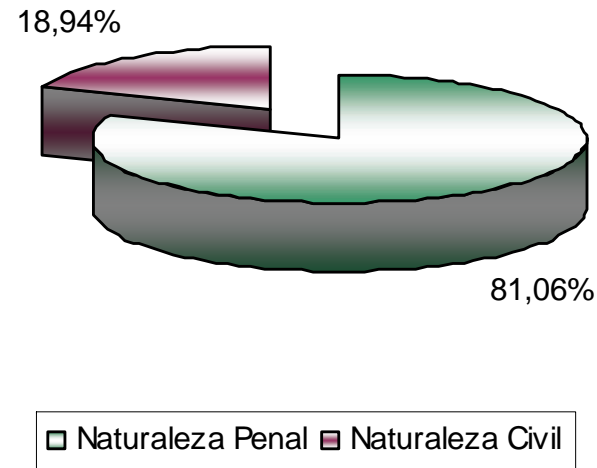
MEDIDAS PENALES Y CIVILES ADOPTADAS POR LOS JVM DESDE JULIO 2005 A DICIEMBRE 2008 TANTO A TRAVÉS DE LA ORDEN DE PROTECCIÓN COMO A TRAVÉS DE OTRA RESOLUCIÓN

	NATURALEZA PENAL		NATURALEZA CIVIL	
	Con OP	Sin OP	Con OP	Sin OP
2 semestre 2005	32.528	9.953	9.078	488
2006	62.027	21.317	17.600	678
2007	62.993	20.719	18.377	802
2008	70.955	21.916	22.318	1.306
TOTAL	228.503	73.905	67.373	3.274
	302.408 (81,06%)		70.647 (18,94%)	

TIPO MEDIDAS



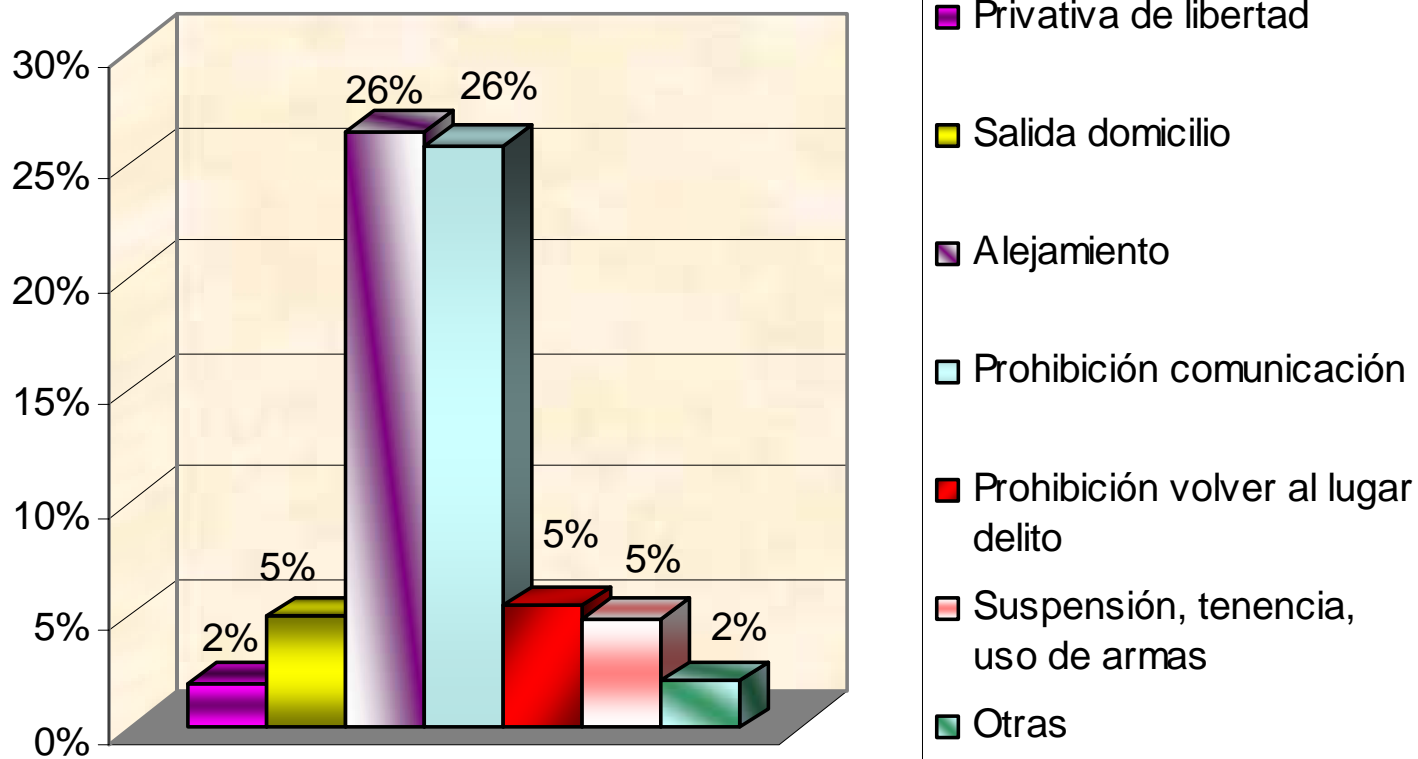
NATURALEZA DE LAS MEDIDAS



TIPO MEDIDAS PENALES ADOPTADAS POR LOS JVM DESDE JULIO 2005 A DICIEMBRE 2008 TANTO A TRAVÉS DE LA ORDEN DE PROTECCIÓN COMO A TRAVÉS DE OTRA RESOLUCIÓN

	<i>NATURALEZA PENAL</i>															
	<i>Privativa de libertad</i>		<i>Salida domicilio</i>		<i>Alejamiento</i>		<i>Prohibición comunicación</i>		<i>Prohibición volver al lugar delito</i>		<i>Suspensión, tenencia, uso de armas</i>		<i>Otras</i>		<i>TOTAL</i>	
	<i>Con OP</i>	<i>Sin OP</i>	<i>Con OP</i>	<i>Sin OP</i>	<i>Con OP</i>	<i>Sin OP</i>	<i>Con OP</i>	<i>Sin OP</i>	<i>Con OP</i>	<i>Sin OP</i>	<i>Con OP</i>	<i>Sin OP</i>	<i>Con OP</i>	<i>Sin OP</i>	<i>Con OP</i>	<i>Sin OP</i>
2 semestr e 2005	1.172	848	2.580	340	11.804	3.272	10.457	2.822	3.390	1.058	2.082	940	1.043	673	32.528	9.953
2006	1.779	1.421	5.153	1.217	23.172	6.445	21.133	6.072	5.034	2.449	4.090	1.737	1.666	1.976	62.027	21.317
2007	1.794	1.102	4.690	1.503	23.487	6.944	22.278	6.407	4.979	1.692	4.111	1.715	1.654	1.356	62.993	20.719
2008	1.974	1.126	4.896	1.565	26.260	7.349	25.673	6.928	5.362	2.074	4.759	1.644	2.031	1.230	70.955	21.916
TOTAL	6.719	4.497	17.319	4.625	84.723	24.010	79.541	22.229	18.765	7.273	15.042	6.036	6.394	5.235	228.503	73.905

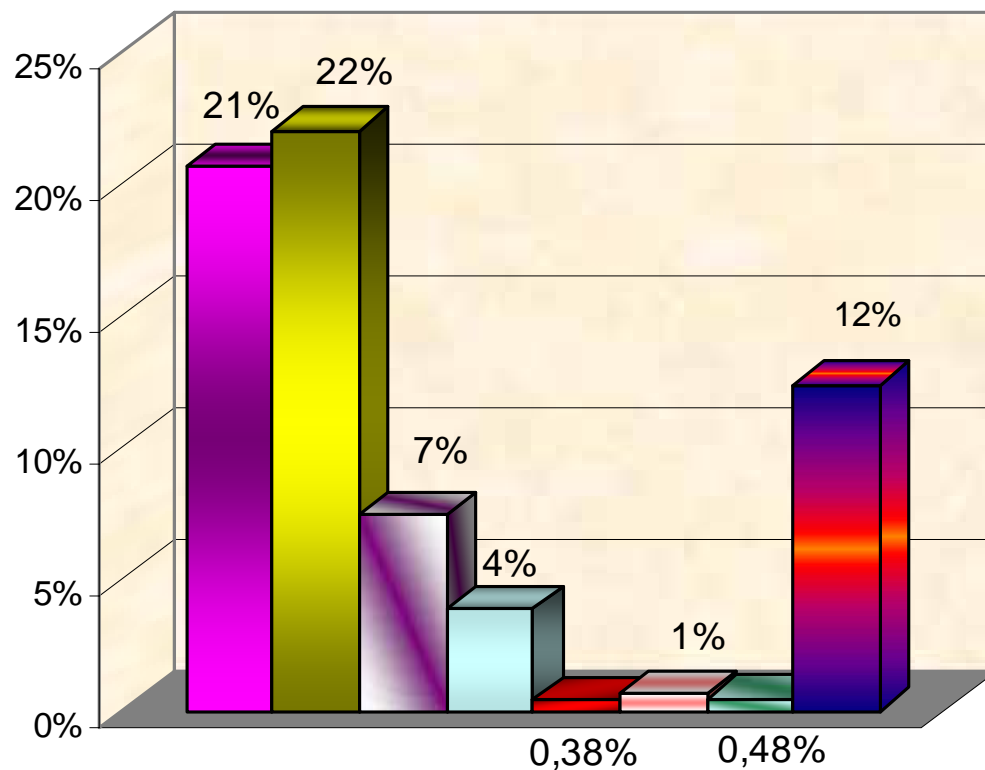
% TIPO MEDIDAS PENALES SOBRE TOTAL OP ADOPTADAS



TIPO MEDIDAS CIVILES ADOPTADAS POR LOS JVM DESDE JULIO 2005 A DICIEMBRE 2008 TANTO A TRAVÉS DE LA ORDEN DE PROTECCIÓN COMO A TRAVÉS DE OTRA RESOLUCIÓN

	NATURALEZA CIVIL																	
	Atribución vivienda		Permuta uso vivienda		Suspensión régimen visitas		Suspensión patria potestad		Suspensión guarda y custodia		Prestación alimentos		Protección al menor		Otras		TOTAL	
	Con OP	Sin OP	Con OP	Sin OP	Con OP	Sin OP	Con OP	Sin OP	Con OP	Sin OP	Con OP	Sin OP	Con OP	Sin OP	Con OP	Sin OP	Con OP	Sin OP
2005	2.807	150	140	15	737	77	91	10	1.163	74	2.756	130	64	7	1.320	25	9.078	488
2006	5.458	219	147	14	1.056	45	101	18	1.993	55	5.711	242	112	6	3.022	79	17.600	678
2007	5.604	248	172	3	963	48	100	6	1.903	73	6.110	248	126	11	3.399	165	18.377	802
2008	6.606	413	171	13	1.047	64	85	4	2.371	143	7.311	386	170	61	4.557	222	22.318	1.306
TOTAL	20.475	1.030	630	45	3.803	234	377	38	7.430	345	21.888	1.006	472	85	12.298	491	67.373	3.274

% TIPO MEDIDAS CIVILES SOBRE TOTAL OP ADOPTADAS



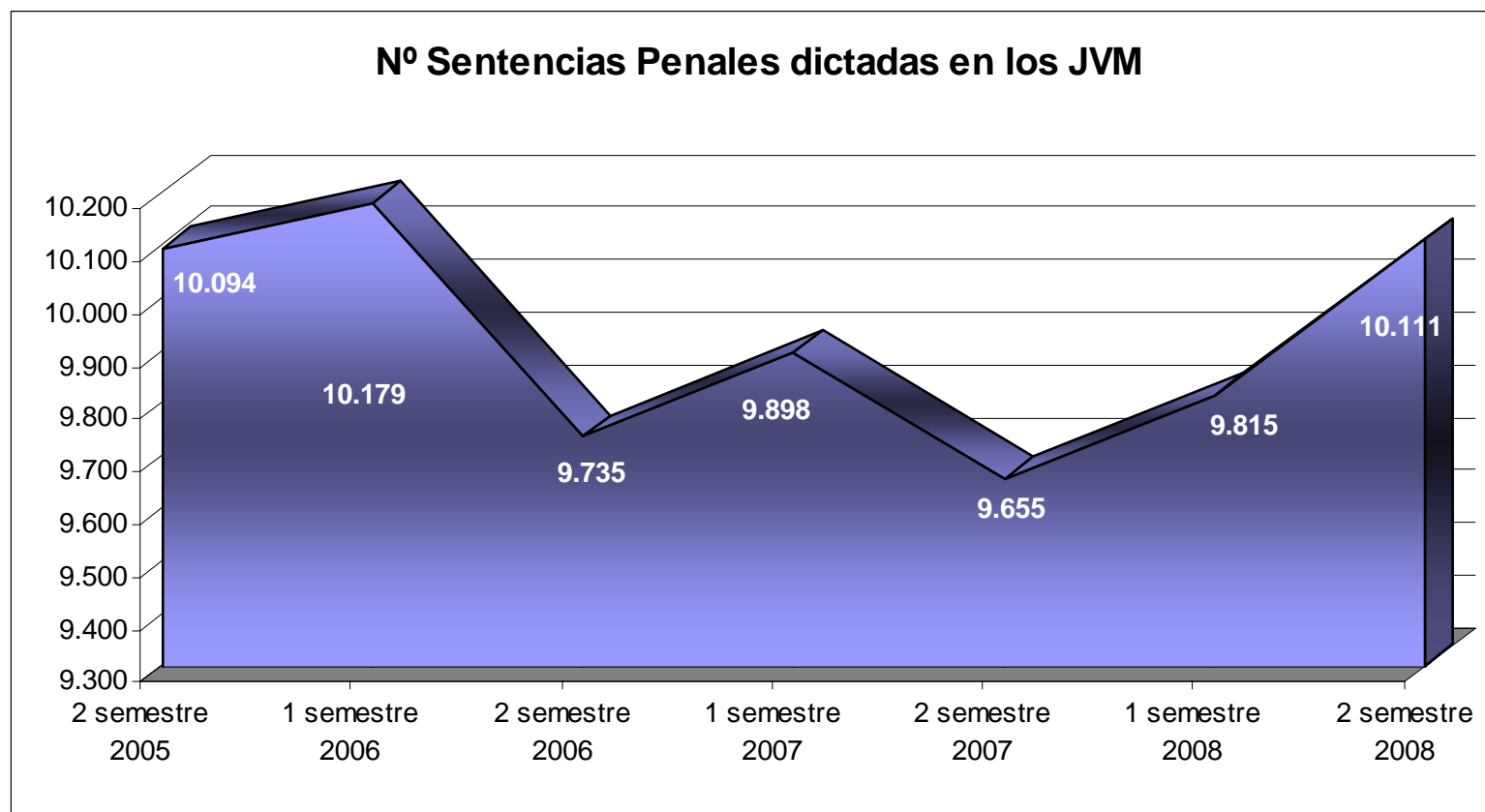
- Atribución vivienda
- Prestación alimentos
- Suspensión guarda y custodia
- Suspensión régimen visitas
- Suspensión patria potestad
- Permuta uso vivienda
- Protección al menor
- Otras

SENTENCIAS PENALES DICTADAS EN LOS JUZGADOS DE VIOLENCIA SOBRE LA MUJER (JVM)

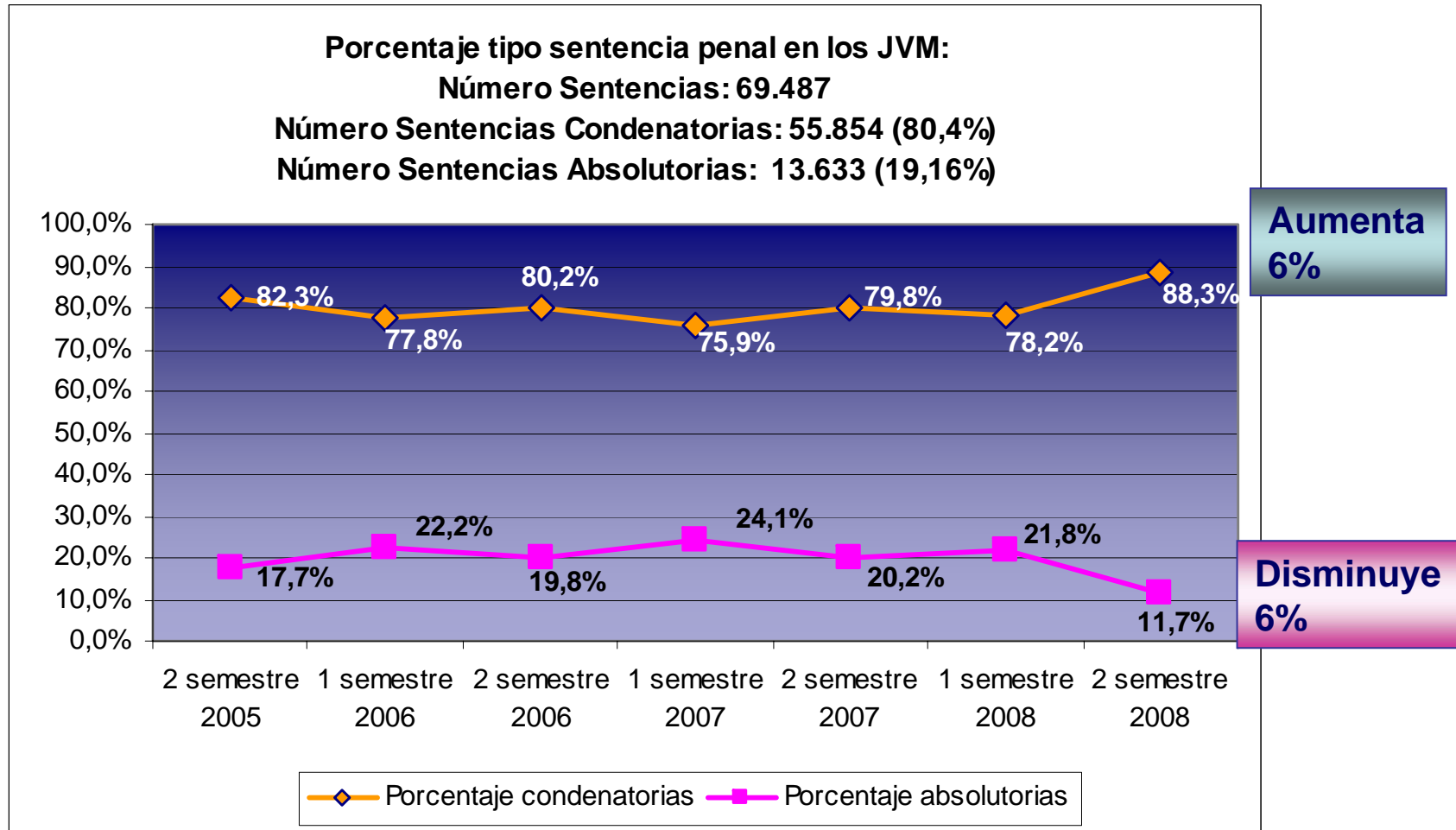
	2 semestre 2005	1 semestre 2006	2 semestre 2006	1 semestre 2007	2 semestre 2007	1 semestre 2008	2 semestre 2008	TOTAL
Total de sentencias	10.094	10.179	9.735	9.898	9.655	9.815	10.111	69.487
Condenatorias delito por conformidad	6.674	6.089	6.035	5.531	5.918	5.751	6.016	42.014
J. Faltas Condenatoria	1.630	1.827	1.768	1.980	1.790	1.928	2.917	13.840
J. Faltas: absolutoria	1.790	2.263	1.932	2.387	1.947	2.136	1.178	13.633
Porcentaje condenatorias	82,3%	77,8%	80,2%	75,9%	79,8%	78,2%	88,3%	80,4%
Porcentaje absolutorias	17,7%	22,2%	19,8%	24,1%	20,2%	21,8%	11,7%	19,6%

 Las competencias de los JVM en enjuiciamiento van referidas a Juicios de Faltas. En delitos, sólo pueden dictar sentencia en casos de conformidad con los hechos y con las penas, por lo que, en estos casos, siempre es condenatoria

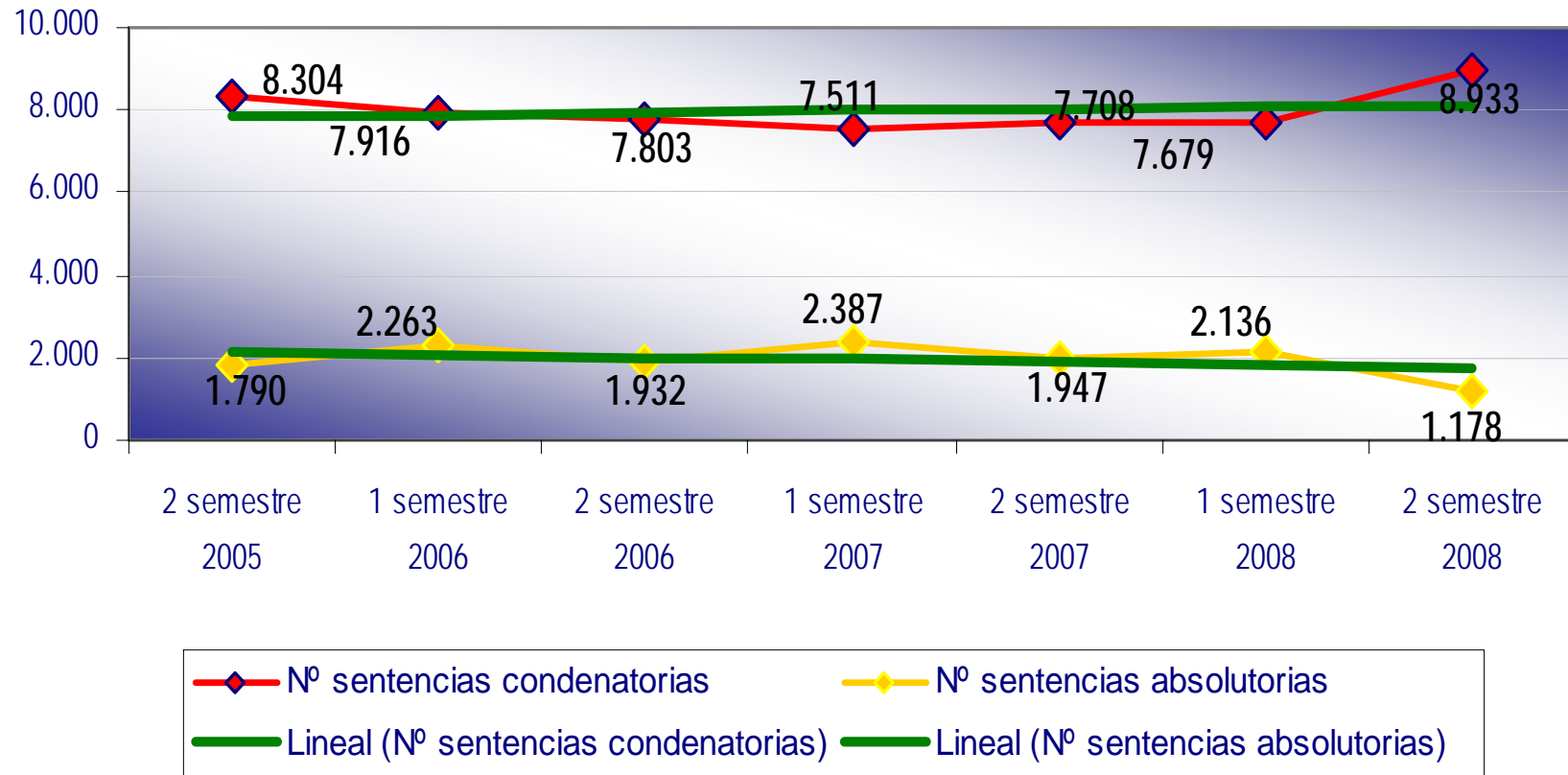
SENTENCIAS PENALES DICTADAS EN LOS JUZGADOS DE VIOLENCIA SOBRE LA MUJER (JVM)



SENTENCIAS PENALES DICTADAS EN LOS JUZGADOS DE VIOLENCIA SOBRE LA MUJER (JVM)



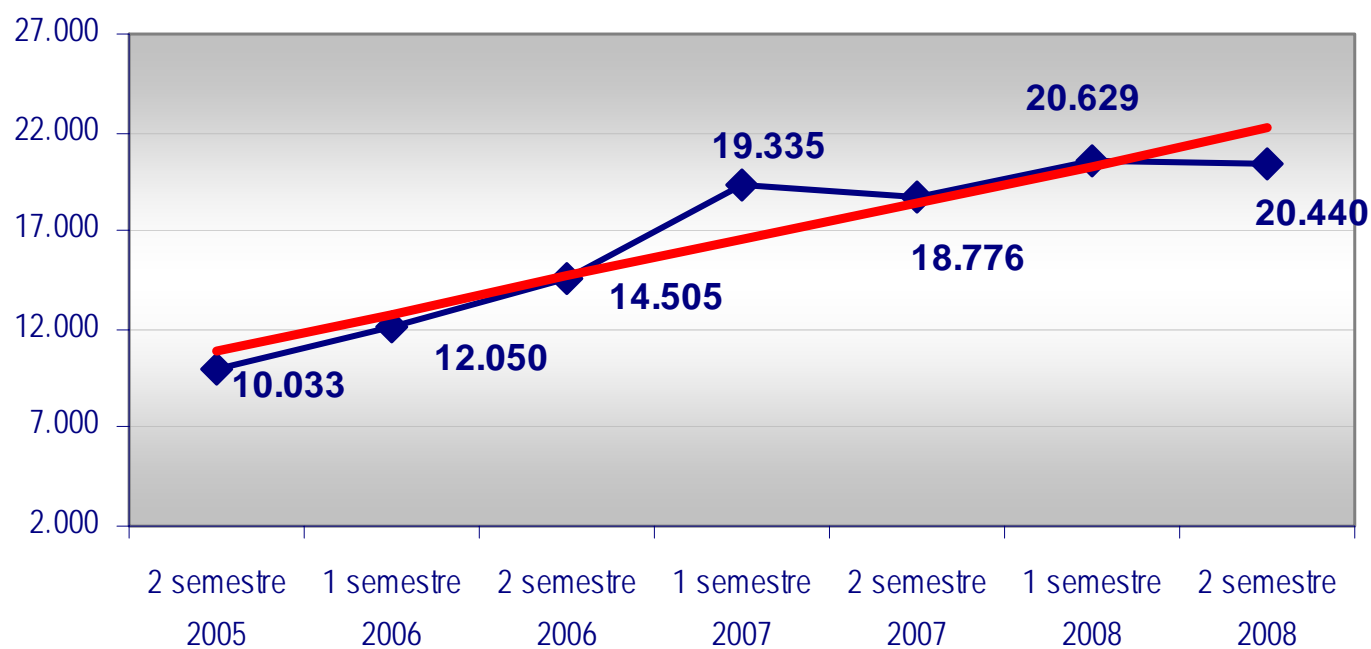
Número sentencias penales dictadas en los JVM



SOBRESEIMIENTOS PROVISIONALES DICTADOS EN LOS JVM

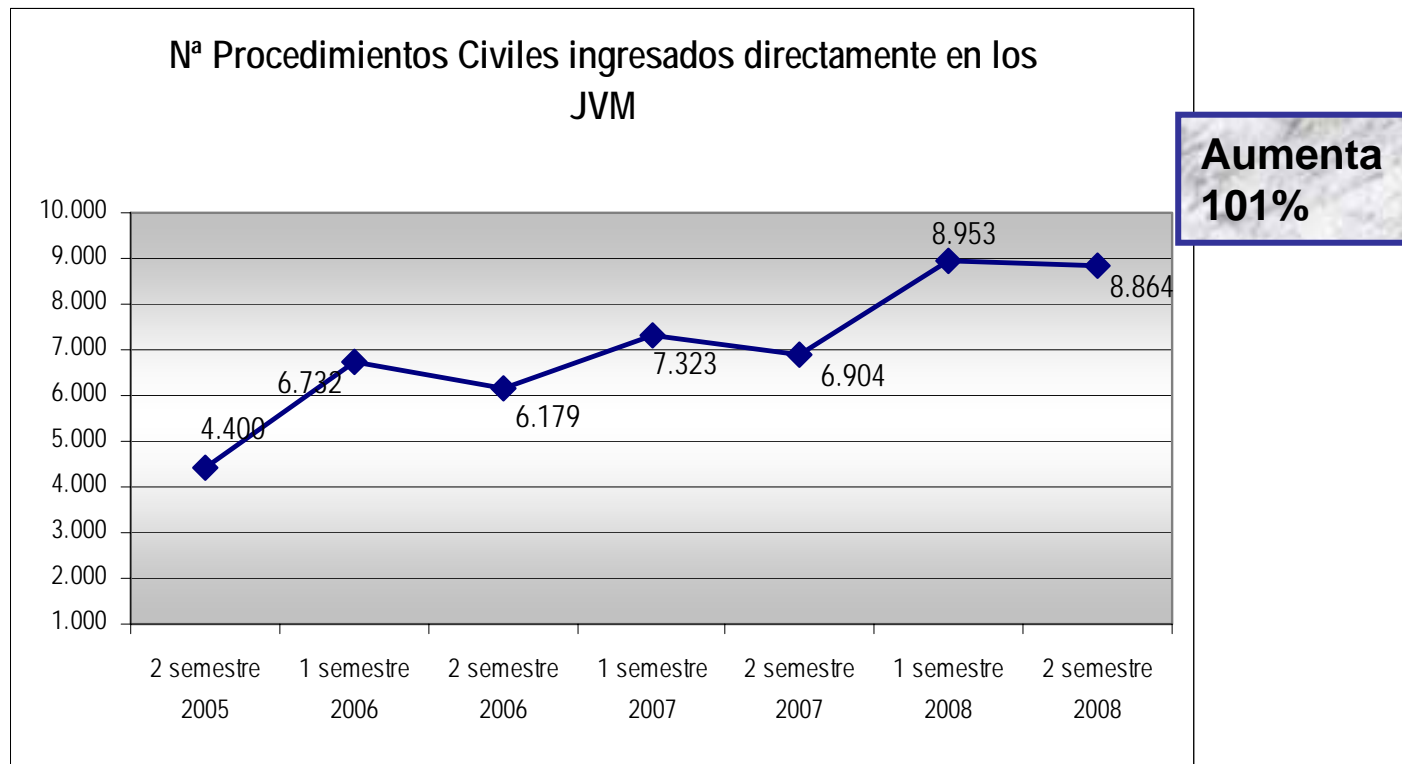
2 semestre 2005	1 semestre 2006	2 semestre 2006	1 semestre 2007	2 semestre 2007	1 semestre 2008	2 semestre 2008	TOTAL
10.033	12.050	14.505	19.335	18.776	20.629	20.440	115.768

Número de sobreseimientos provisionales



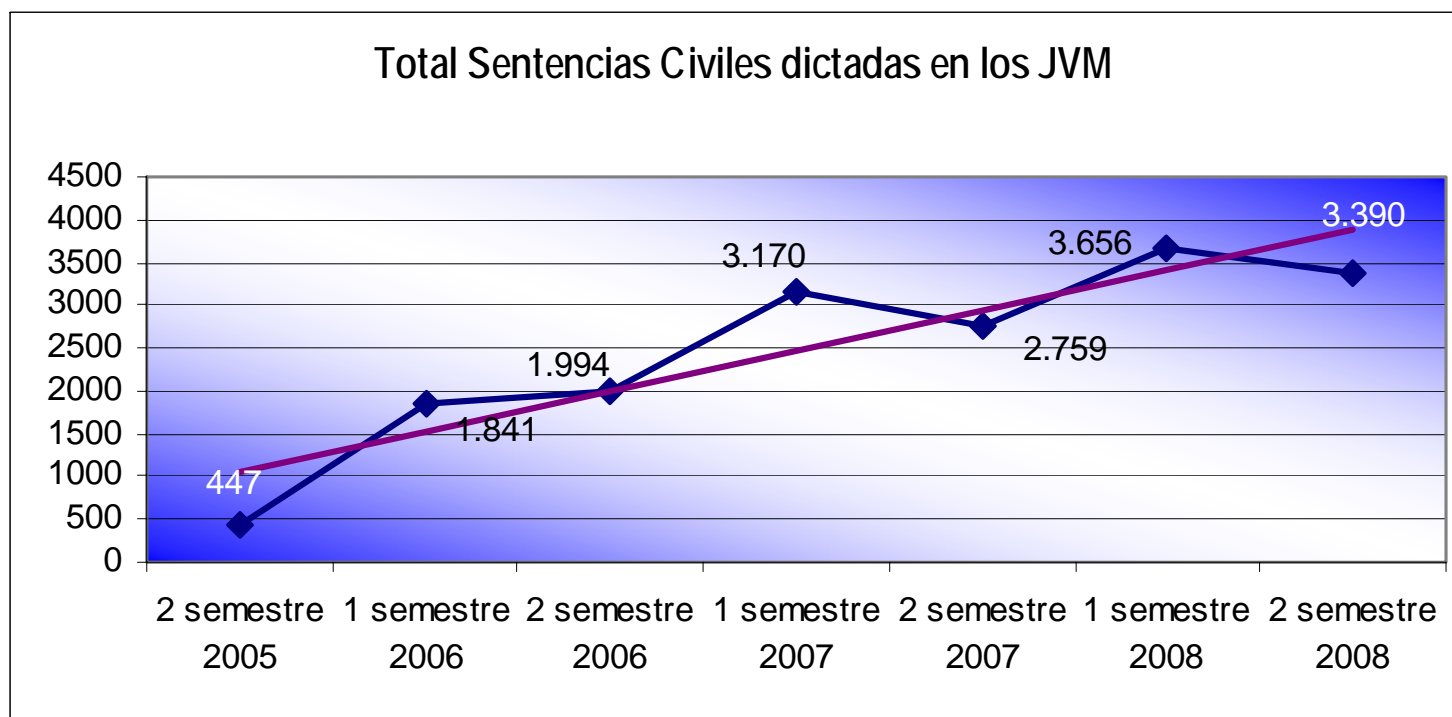
Nº TOTAL DE PROCEDIMIENTOS CIVILES INGRESADOS EN LOS JUZGADOS DE VIOLENCIA SOBRE LA MUJER

2 semestre 2005	1 semestre 2006	2 semestre 2006	1 semestre 2007	2 semestre 2007	1 semestre 2008	2 semestre 2008	TOTAL
4.400	6.732	6.179	7.323	6.904	8.953	8.864	49.355

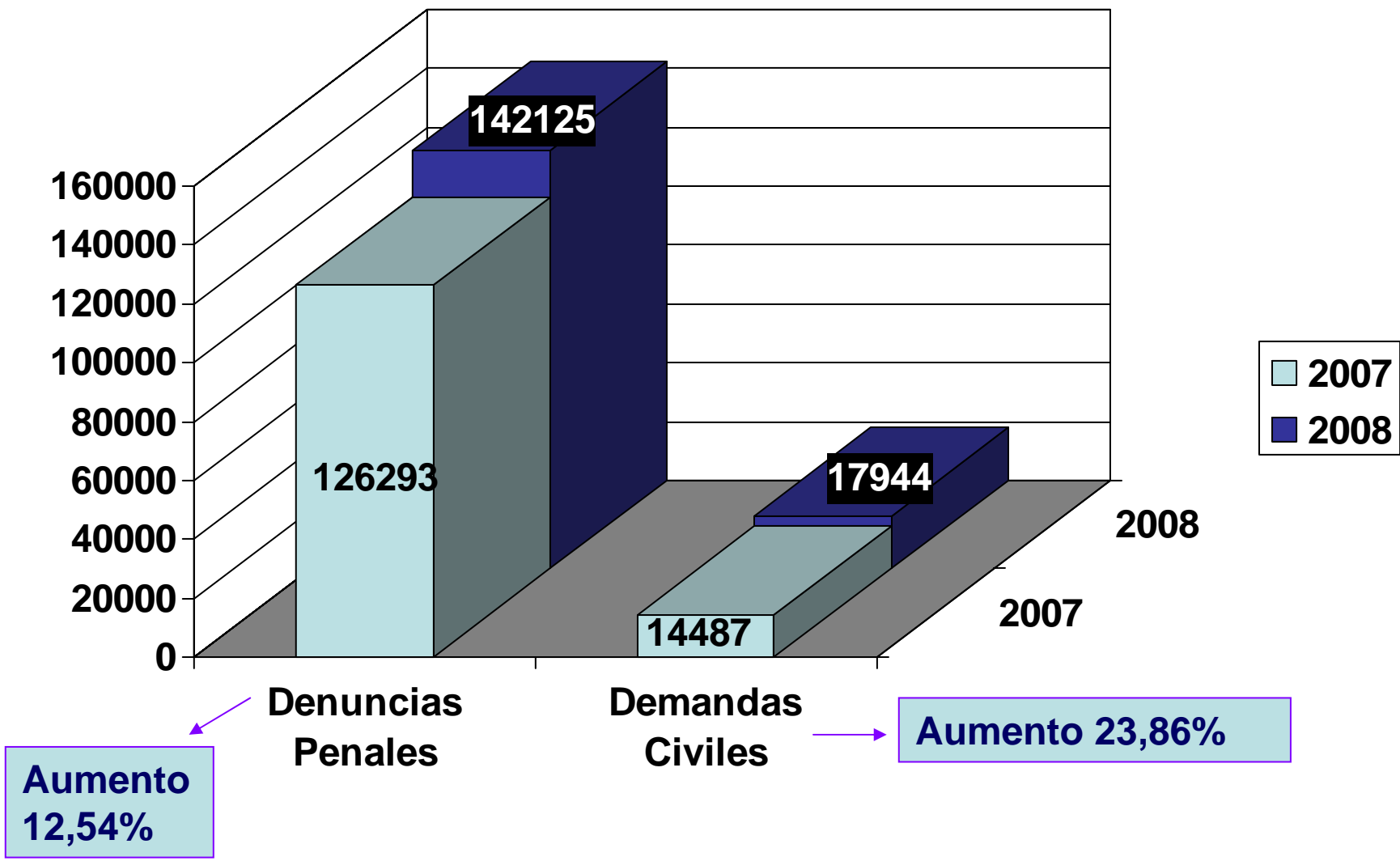


SENTENCIAS CIVILES DICTADAS EN LOS JVM

	2 semestre 2005	1 semestre 2006	2 semestre 2006	1 semestre 2007	2 semestre 2007	1 semestre 2008	2 semestre 2008	TOTAL
Total de sentencias	449	1.841	1.994	3.170	2.759	3.656	3.390	17.259
Estimatorias parciales	36	375	516	911	724	1.058	934	4.554
Estimatorias totales	380	1.446	1.463	2.224	1.993	2.540	2.369	12.415
Desestimatorias	33	20	15	35	42	58	87	290
Porcentaje estimatorias	92,65%	98,91%	99,25%	98,90%	98,48%	98,41%	97,43%	98,32%



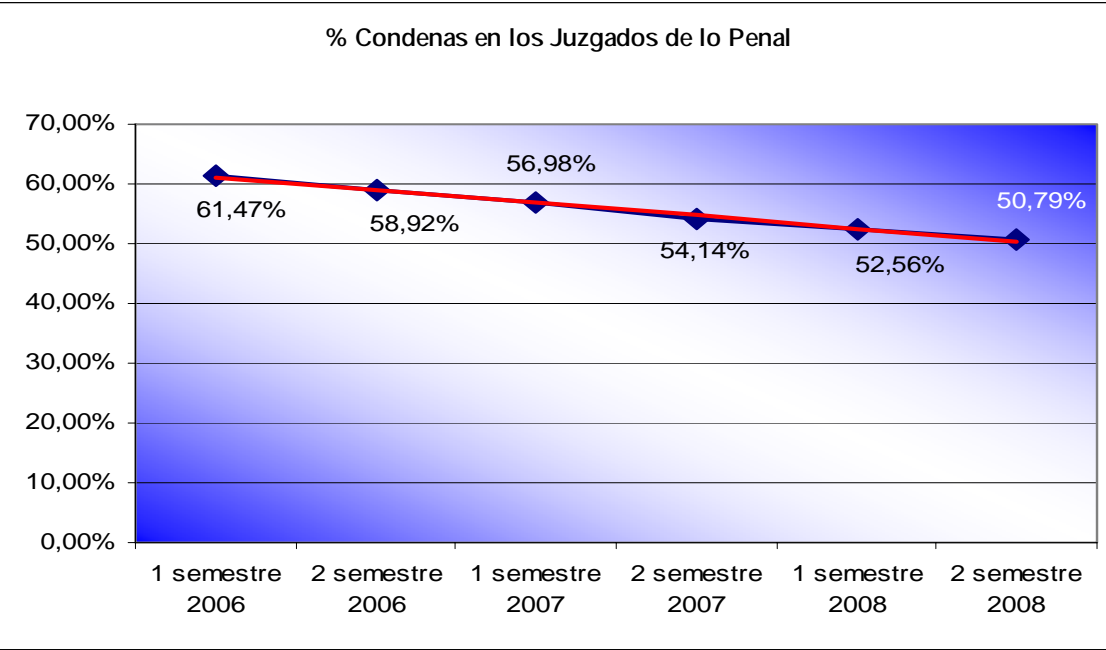
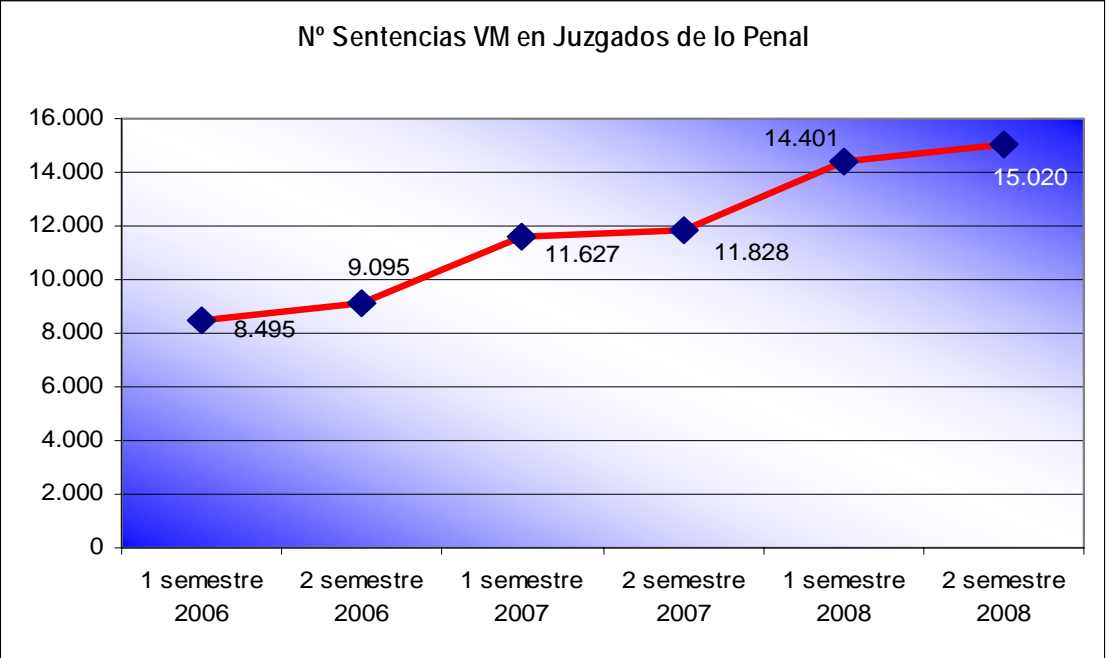
DEMANDAS CIVILES - PENALES 2007/2008



SENTENCIAS PENALES DICTADAS POR LOS JUZGADOS DE LO PENAL EN VIOLENCIA DE GÉNERO

	1 semestre 2006	2 semestre 2006	1 semestre 2007	2 semestre 2007	1 semestre 2008	2 semestre 2008	TOTAL
Total sentencias	8.495	9.095	11.627	11.828	14.401	15.020	70.466
Condenatoria en conformidad	2.333	2.199	2.757	2.525	3.016	3.047	15.877
Condenatoria resto	2.889	3.160	3.868	3.879	4.553	4.581	22.930
Total Condenatoria	5.222	5.359	6.625	6.404	7.569	7.628	38.807
Total Absolutoria	3.273	3.736	5.002	5.424	6.832	7.392	31.659
% condenatorias	61,47%	58,92%	56,98%	54,14%	52,56%	50,79%	55,07%

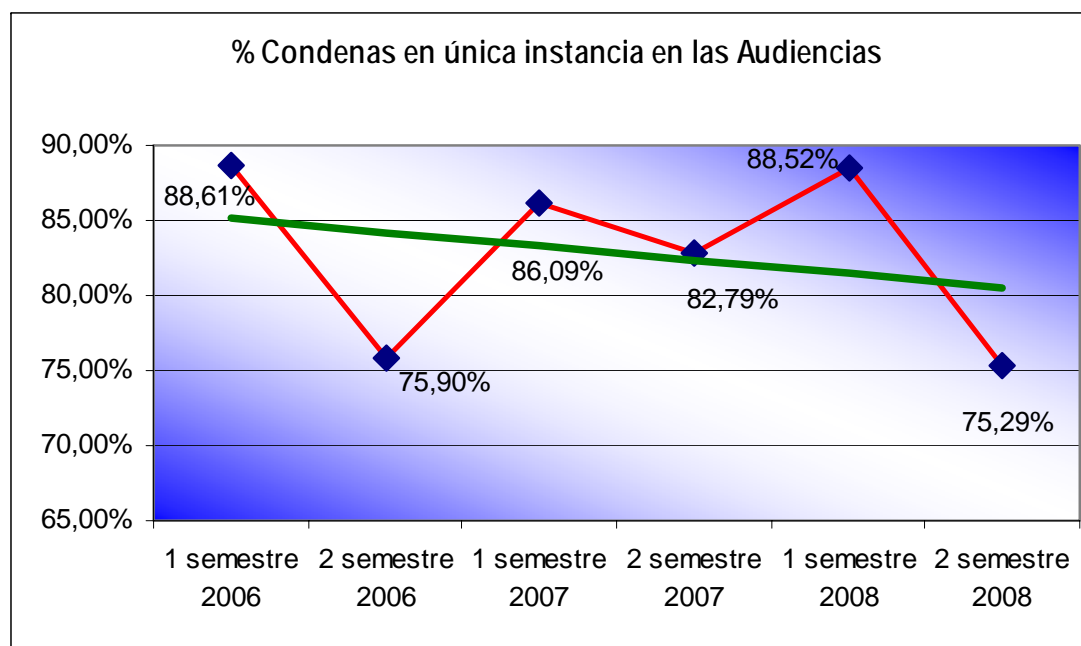
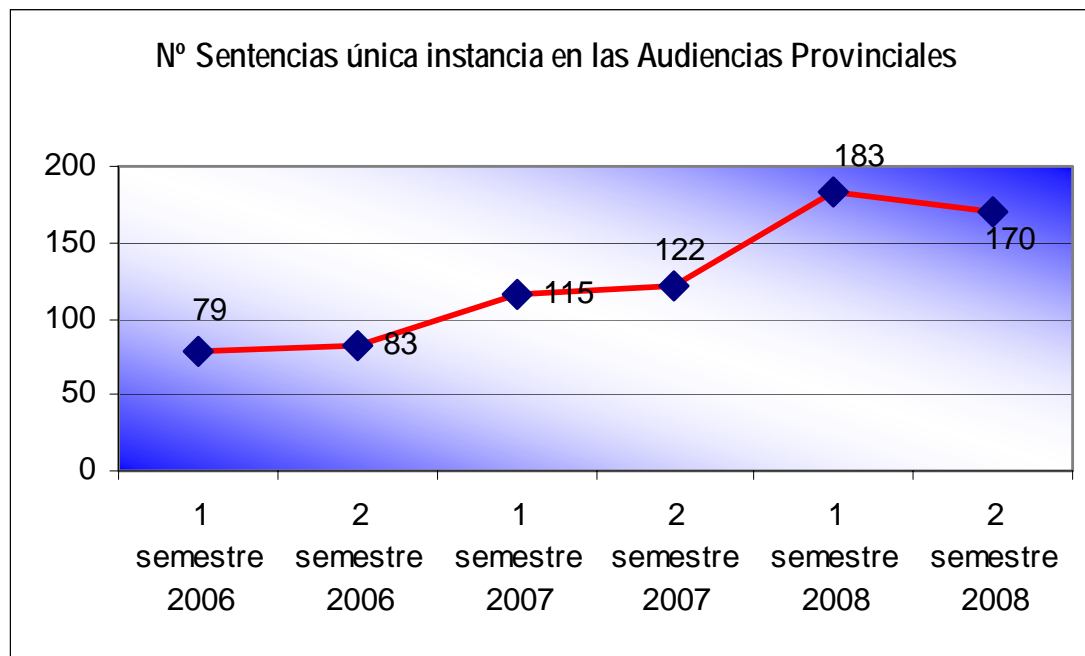
Estos datos se recogen en los boletines estadísticos judiciales desde enero de 2006



SENTENCIAS PENALES EN ÚNICA INSTANCIA EN LAS AUDIENCIAS PROVINCIALES (SECCIONES PENALES ESPECIALIZADAS)

	1 semestre 2006	2 semestre 2006	1 semestre 2007	2 semestre 2007	1 semestre 2008	2 semestre 2008	TOTAL
Total Sentencias	79	83	115	122	183	170	752
Condenatorias	70	63	99	101	162	128	623
Absolutorias	9	20	16	21	21	42	129
% Condenatorias	88,61%	75,90%	86,09%	82,79%	88,52%	75,29%	82,85%

 Estos datos se recogen en los boletines estadísticos judiciales desde enero de 2006



SENTENCIAS PENALES DICTADAS EN LOS ÓRGANOS JURISDICCIONALES ESPECIALIZADOS EN VIOLENCIA SOBRE LA MUJER

ÓRGANO	TOTAL SENTENCIAS	SENTENCIAS CONDENATORIAS	%	SENTENCIAS ABSOLUTORIAS	%	PERÍODO
JVM	69.487	55.854	80%	13.633	20%	3 años y medio (07/2005-12/2008)
JUZGADOS PENAL	70.466	38.807	55%	31.659	45%	3 años (Enero 2006 - Diciembre 2008)
AUDIENCIAS PROVINCIALES	752	623	83%	129	17%	3 años (Enero 2006 - Diciembre 2008)
TOTAL	140.705	95.284	68%	45.421	32%	

