

# VICTIMAS MORTALES POR VIOLENCIA DE GÉNERO



GOBIERNO DE ESPAÑA  
MINISTERIO DE SANIDAD, POLÍTICA SOCIAL E IGUALDAD

SECRETARÍA DE ESTADO DE IGUALDAD

DELEGACIÓN DEL GOBIERNO PARA LA VIOLENCIA DE GÉNERO

## FICHA RESUMEN - DATOS PROVISIONALES

Fecha de actualización: 19/09/2011

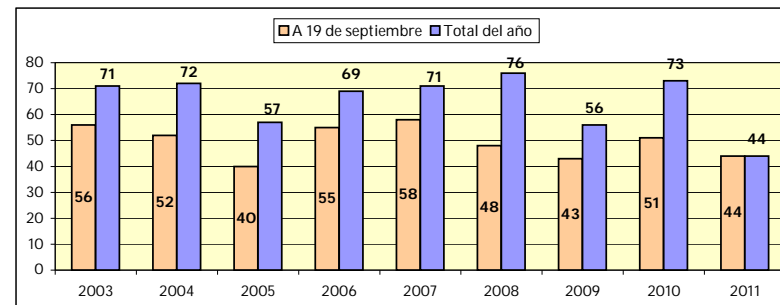
Fecha datos: 19-sep-2011

AÑO 2011

		Nº de casos	% del total
<b>Total VÍCTIMAS</b>		<b>44</b>	100,0%
DENUNCIA	<b>Habían denunciado</b>	<b>13</b>	29,5%
	Retiraron denuncia	1	2,3%
MEDIDAS DE PROTECCIÓN	Solicitaron medida de protección	8	18,2%
	Obtuvieron medida de protección	8	18,2%
	Renunciaron a medidas de protección	0	0,0%
	Medidas de protección caducadas	1	2,3%
	Otras causas de no vigencia de medidas de protección	2	4,5%
	<b>Tenían medida de protección en vigor</b>	<b>6</b>	13,6%
QUEBRANTAMIENTO DE MEDIDAS:	CON consentimiento de la víctima	2	4,5%
	<b>SIN consentimiento de la víctima</b>	<b>4</b>	9,1%
	No consta	0	0,0%

<b>Características de las víctimas</b>		Nº de casos	% del total
<b>Total VÍCTIMAS</b>		<b>44</b>	100,0%
NACIONALIDAD DE LA VÍCTIMA	Española	31	70,5%
	Extranjera	13	29,5%
	No consta	0	0,0%
EDAD DE LA VÍCTIMA	<16 años	0	0,0%
	16-17 años	0	0,0%
	18-20 años	3	6,8%
	21-30 años	11	25,0%
	31-40 años	8	18,2%
	41-50 años	11	25,0%
	51-64 años	6	13,6%
	>64 años	5	11,4%
	No consta	0	0,0%
CONVIVENCIA	Si	28	63,6%
	No	16	36,4%
	No consta	0	0,0%
RELACIÓN	Expareja o en fase de ruptura	19	43,2%
	Pareja	25	56,8%

<b>Ámbito geográfico</b>		Nº de casos	% del total
<b>Total VÍCTIMAS</b>		<b>44</b>	100,0%
	Andalucía	11	25,0%
	Aragón	1	2,3%
	Asturias	1	2,3%
	Balears, Illes/ Islas Baleares	1	2,3%
	Canarias	2	4,5%
	Cantabria	0	0,0%
	Castilla - La Mancha	1	2,3%
	Castilla y León	2	4,5%
	Cataluña	6	13,6%
	Com. Valenciana	6	13,6%
	Extremadura	0	0,0%
	Galicia	1	2,3%
	Madrid	7	15,9%
	Murcia	2	4,5%
	Navarra	1	2,3%
	País Vasco	2	4,5%
	La Rioja	0	0,0%
	Ceuta	0	0,0%
	Melilla	0	0,0%



<b>Características de los agresores</b>		Nº Casos	% del total
<b>Total AGRESORES</b>		<b>44</b>	100,0%
NACIONALIDAD DEL AGRESOR	Española	32	72,7%
	Extranjera	12	27,3%
	No consta	0	0,0%
EDAD DEL AGRESOR	<16 años	0	0,0%
	16-17 años	0	0,0%
	18-20 años	0	0,0%
	21-30 años	8	18,2%
	31-40 años	8	18,2%
	41-50 años	12	27,3%
	51-64 años	9	20,5%
	>64 años	7	15,9%
	No consta	0	0,0%
SUICIDIO DEL AGRESOR	No	32	72,7%
	Tentativa	6	13,6%
	Suicidio consumado	6	13,6%

### Último caso contabilizado

La última actualización de datos se corresponde con los casos ocurridos en Vinaròs (Castellón), Lora del Río (Sevilla) y Arona (Sta. Cruz de Tenerife), en fecha 15, 17 y 18 de septiembre de 2011.